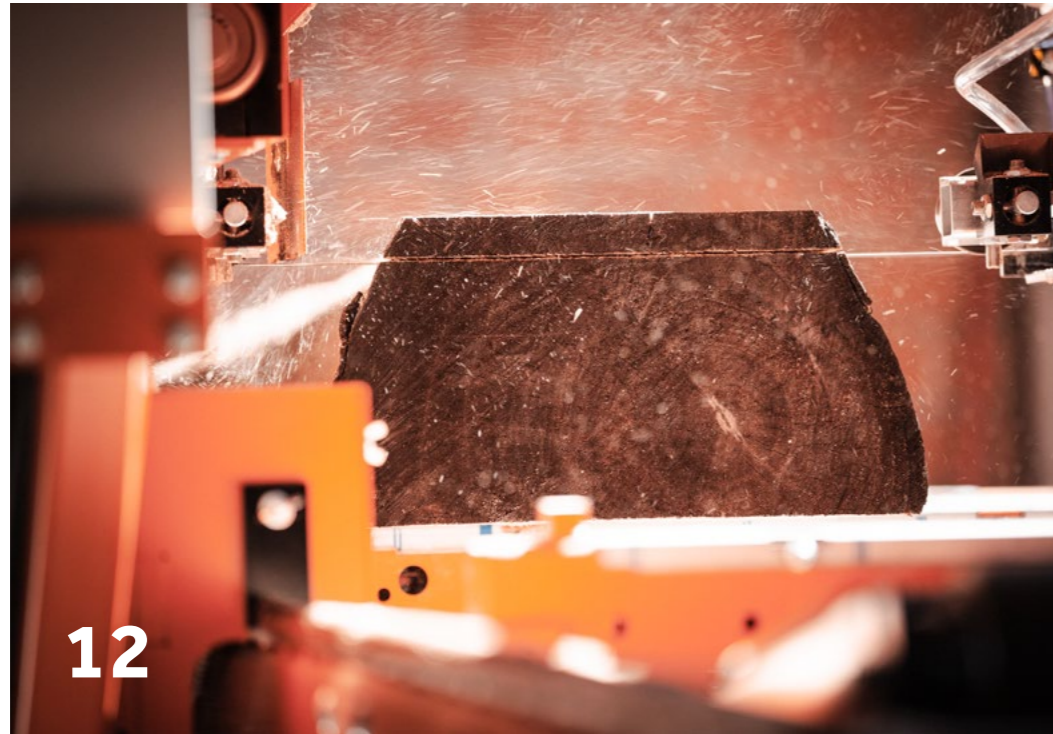


THE KIRI WOOD COMPANY

**KIRI  
TEC<sup>®</sup>**

**KIRITEC.EU**



# INHALT

## 4 WILLKOMMEN

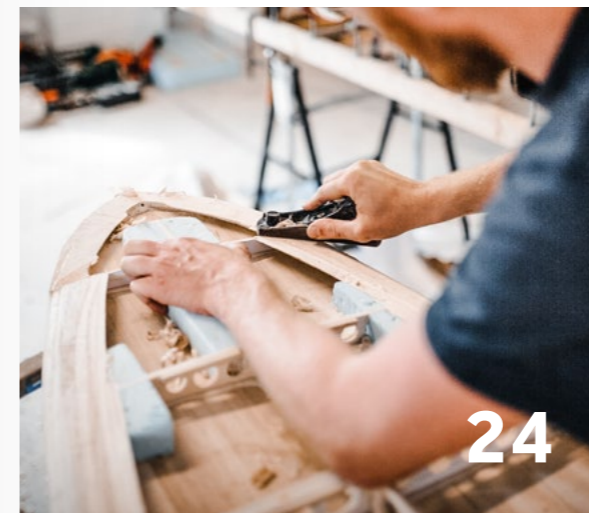
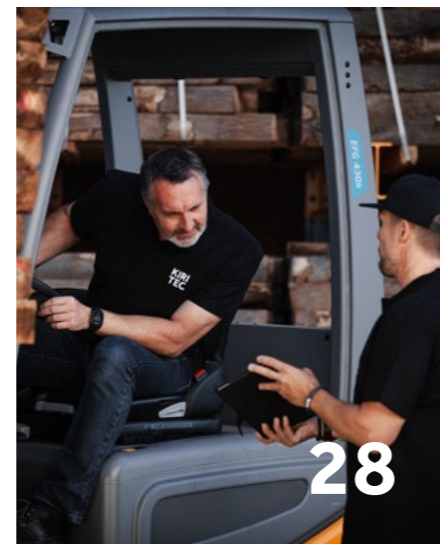
Gewachsen, um zu begeistern.

## 8 EIGENSCHAFTEN

8 Fakten über Kiri.

## 20 ANWENDUNGEN

Holzbau neu gedacht.



## 26 ÜBER UNS

Kiriholz mit Herkunft.

## 30 VERANTWORTUNG

Ein Werkstoff für ein grünes Gewissen.

Liebe LeserInnen,  
auf den folgenden Seiten  
informieren wir Sie über  
unser Unternehmen, die  
faszinierende Holzart  
Kiri und unsere Angebote  
für Sie. Erfahren Sie, was  
uns antreibt, warum Kiri  
das richtige Holz für neue  
Hightech-Produkte ist und  
wir den Weg in die Zukunft  
gemeinsam mit Ihnen als  
Partner gehen möchten.

[KIRITEC.EU](https://www.kiritec.eu)



# GEWACHSEN, UM ZU BEGEISTERN.

KIRITEC STEHT FÜR ZUKUNFTSWEISENDE IDEEN.  
WIR SIND SPEZIALIST UND ANBIETER EINER AUSSER-  
GEWÖHNLICHEN HOLZART IN BESTER QUALITÄT,  
DIE UNZÄHLIGE KREATIVE MÖGLICHKEITEN BIETET.  
LASSEN SIE SICH INSPIRIEREN.



1



2



3



4



5



6

# QUALITÄT MADE IN EUROPE.

- 1 Bereit für Ihre Ideen
- 2 Perfekte Lagerbedingungen
- 3 Zuschnitt nach Maß
- 4 Bearbeitung mit höchster Präzision
- 5 Leicht zu verarbeiten: Kiriholz von KIRITEC
- 6 Präzision: vom Stamm bis zum Endprodukt

# 8 FAKTEN ÜBER KIRI.

## 1 EXTREM LEICHT

Mit einem Gewicht von etwa 270 kg/m<sup>3</sup> ist Kiri leichter als die meisten Hölzer. Im Vergleich: Eiche wiegt etwa 770 kg/m<sup>3</sup>, Buche 720, Kiefer 480 und Fichte 450 kg/m<sup>3</sup>. Das spart Transport- und Energiekosten.

## 2 GUTE FESTIGKEIT

Aufgrund seiner wabenförmigen Zellstruktur ist Kiri in Relation zu seinem Gewicht sehr fest und stabil.

## 3 HOHE FORMSTABILITÄT

Kiri zeichnet sich durch ein äußerst geringes Quell- und Schwindverhalten aus. So wird Kiri zur ersten Wahl in Umgebungen mit sich ändernden Luftfeuchten.

## 4 ISOLIEREND

Nur 0,09 W/mK - Kiri speichert in seinen Vakuolen viel Luft und dämmt daher mehr als doppelt so gut wie Eiche oder Buche.

## 5 WETTERFEST

Mehrmonatige Tests zur Ermittlung der Dimensionsstabilität bei Bewitterung durch das Burckhardt-Institut der Universität Göttingen lieferten den Beweis: Keine Risse, kein Schüsseln, kein Verziehen.

## 6 SCHWER ENTFLAMMBAR

Erst bei über 400 Grad Celsius fängt Kiri an zu brennen, Kiefer bereits bei 225 Grad, Eiche bei 260 Grad.

## 7 NAHEZU ASTFREI

Die erstklassige Pflege der Kiri-Bäume während des Wachstums ermöglicht ein vollständig astreines Sortiment. Die zarte Maserung und angenehm glatte Haptik machen es für Ihre Einsatzbereiche attraktiv.

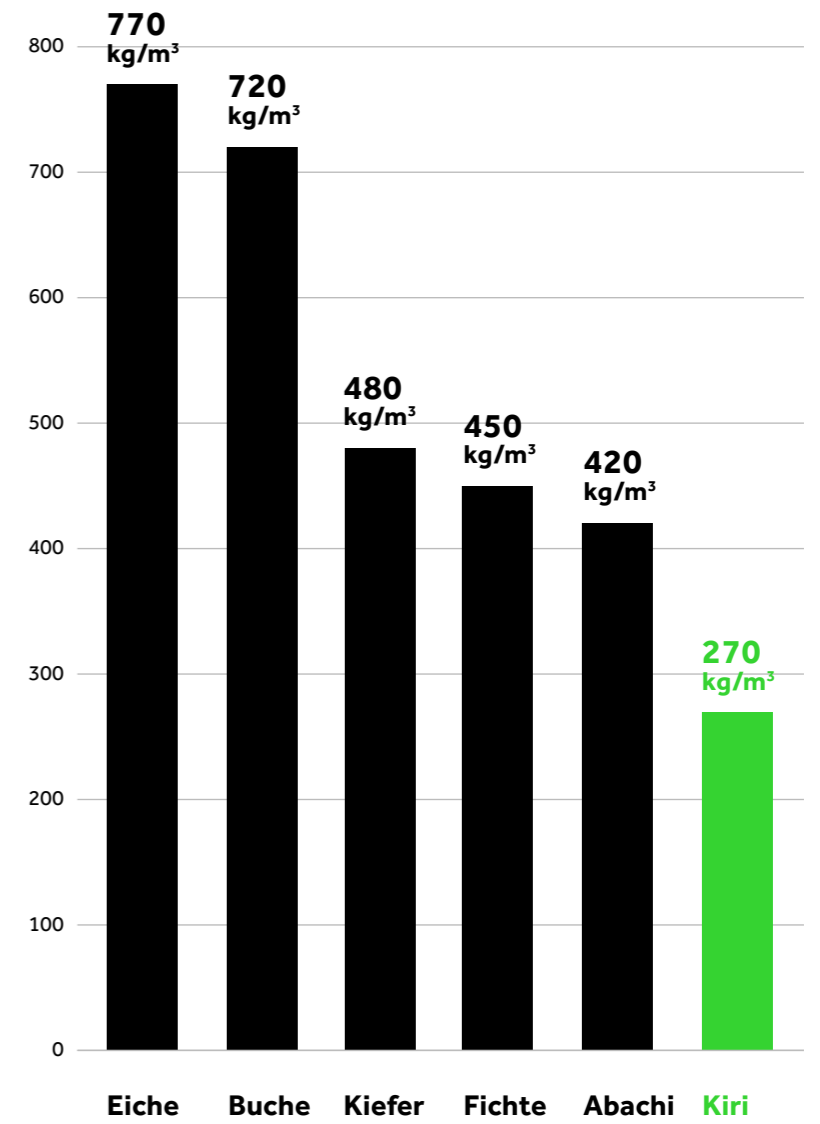
## 8 LEICHT ZU VERARBEITEN

Kiri splittert nicht und lässt sich manuell und maschinell leicht verarbeiten, nimmt Lasuren und Lacke leicht auf und ist sehr gut zu verleimen.

# EINE GEWICHTS- KLASSE FÜR SICH.



Holzgewicht im Vergleich  
Mittlere Rohdichte kg/m<sup>3</sup>

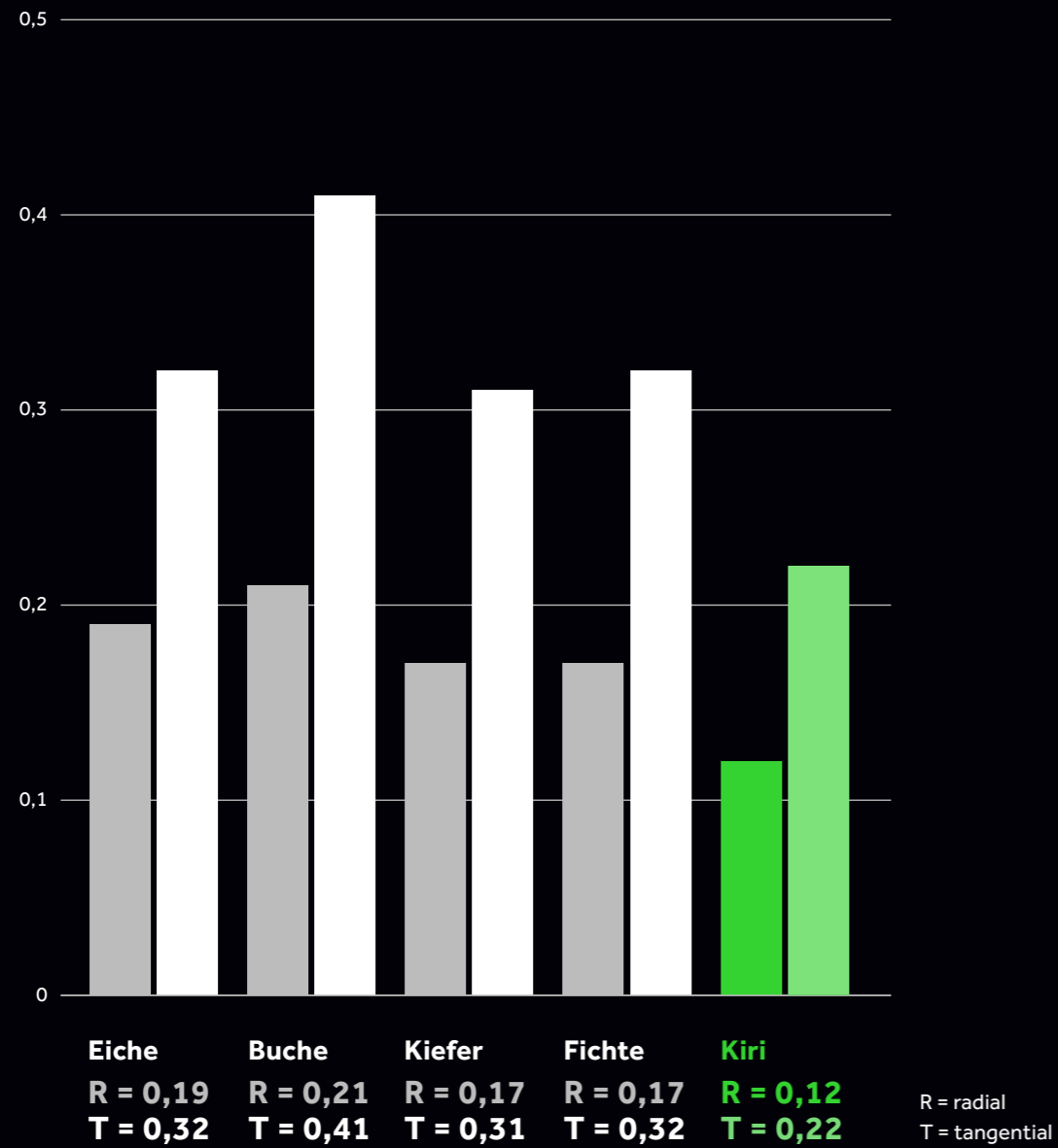


#### Leichter als alle anderen.

Kiriholz ist das leichteste in Europa produzierbare Holz und im Vergleich zur Eiche nur ein Drittel so schwer. Vor allem in den Anwendungsbereichen, wo geringes Gewicht in Verbindung mit guten Qualitätseigenschaften gefragt ist, überzeugt Kiri mit hervorragenden Werten. Kiri stellt damit einen Holzwerkstoff dar, der zum Beispiel in der Logistikbranche oder bei tiny houses/ caravanning durch reduzierten Energieverbrauch attraktive Einsparpotenziale eröffnet. Darüber hinaus spielt Leichtigkeit auch in den Bereichen Boots- und Schiffsbau sowie bei der Konstruktion von Sportgeräten eine entscheidende Rolle.

**Dimensionsstabilität im Vergleich**

Mittleres differentielles Schwindmaß in %

**Kiri hält Maß.**

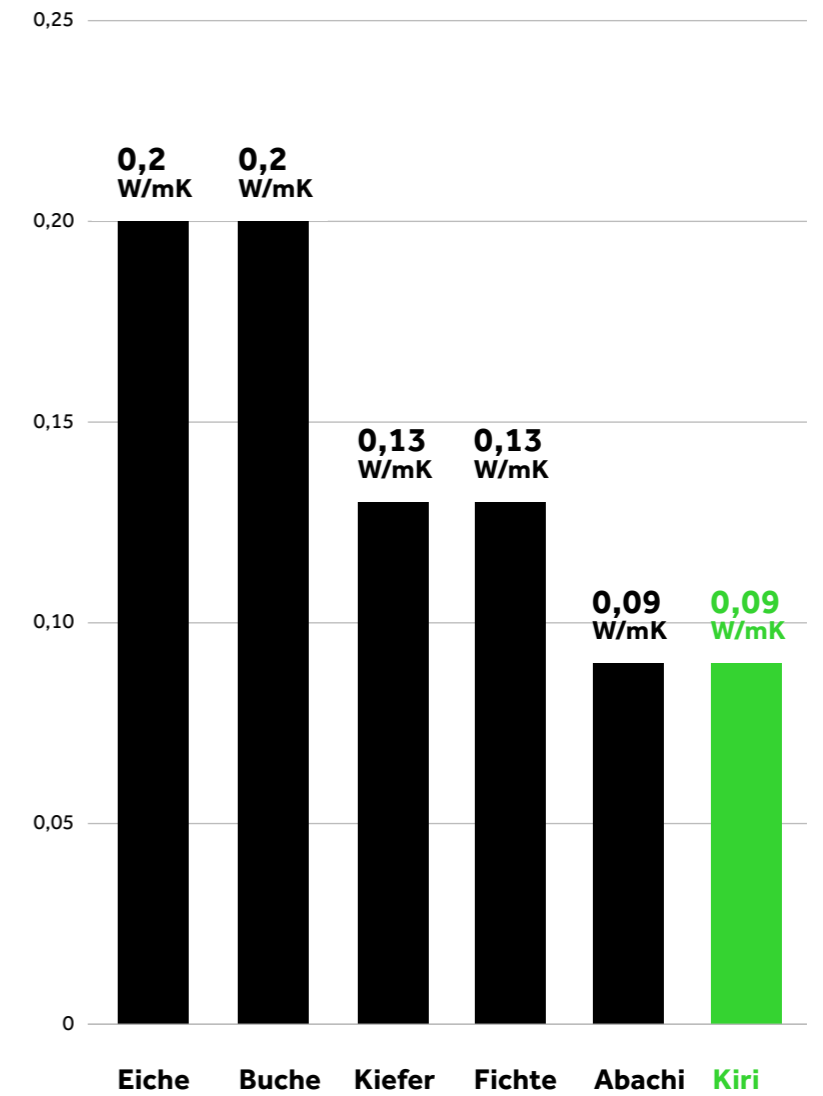
Holz arbeitet. Das eine mehr, das andere weniger. Kiri so gut wie gar nicht. Mit seinem geringen Schwindkoeffizienten besitzt es eine ausgesprochen hohe Formstabilität. Damit eignet es sich für zahlreiche Anwendungsbereiche, die eine hohe Qualität und Präzision hinsichtlich Formbeständigkeit erfordern.

# MEHR FORMSTABILITÄT FÜR PRÄZISE ERGEBNISSE.



### Dämmwirkung im Vergleich

Je kleiner der Lambda-Wert W/mK, desto größer die Dämmwirkung



#### Dämm-Star unter den Hölzern.

Kiri verfügt über eine wabenförmige Zellstruktur, die – bei gleichzeitig hoher relativer Festigkeit – viele Luft-Vakuolen einschließt. Durch den daraus resultierenden hohen Luftanteil des Holzes bietet Kiri sehr gute Isolationseigenschaften. Der Lambda-Wert (W/mK) ist die Maßzahl für die Fähigkeit eines Werkstoffs, Wärme zu transportieren. Je kleiner der Wert, desto weniger Wärme wird transportiert und die Dämmwirkung ist höher. Durch sein hohes Dämmvermögen eignet sich Kiri besonders für den Einsatz im mobilen Ausbau, dem Innenausbau und für die Sauna-Ausstattung.

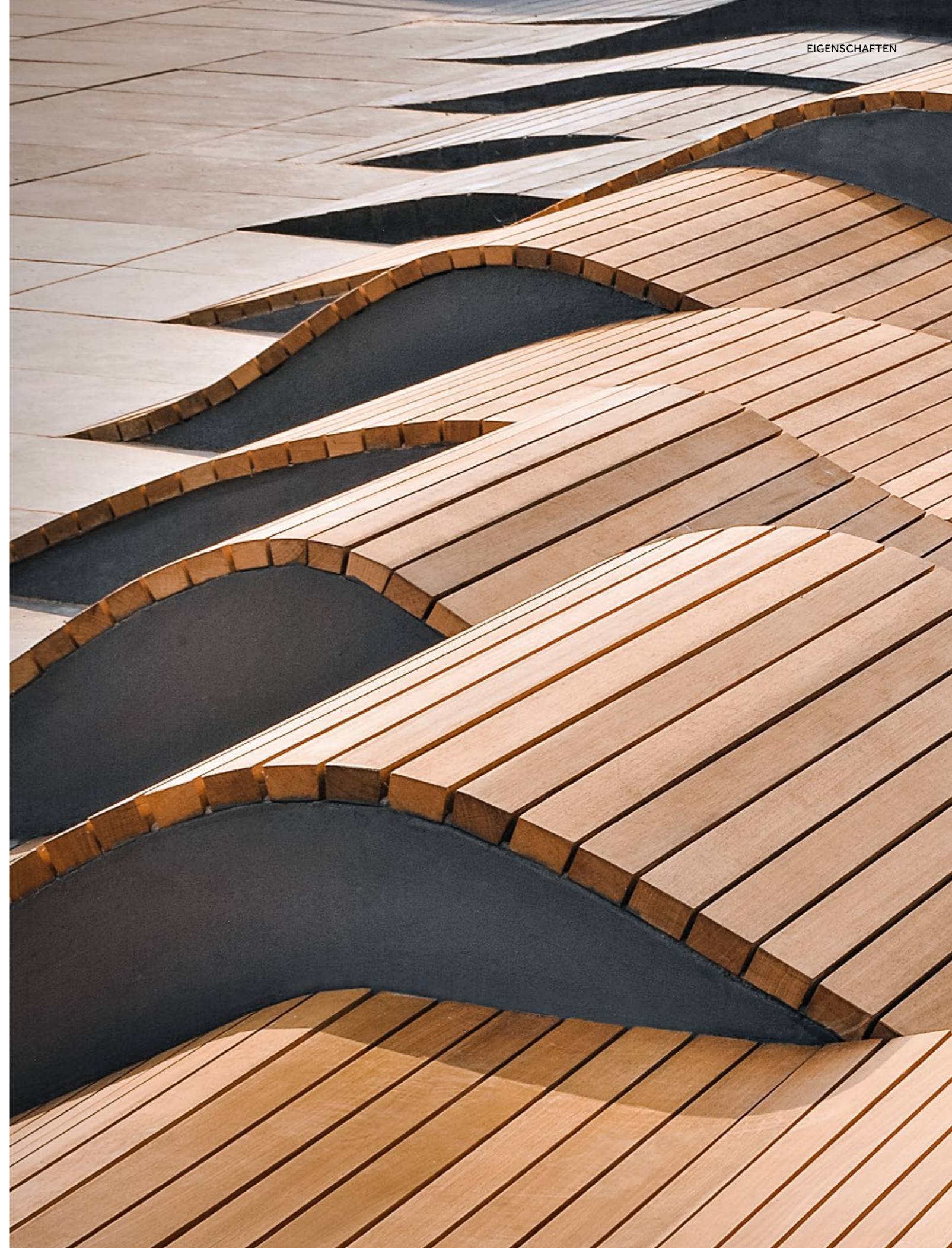




# HÄLT SICH GERN IM FREIEN AUF.

## Von Natur aus witterungsbeständig.

Kiri ist im Vergleich zu anderen Hölzern eine der am stärksten hygroskopischen Holzarten. Ist es erst einmal getrocknet, nimmt es kaum wieder Feuchtigkeit auf. Diese Eigenschaft macht Kiri sehr witterungsbeständig. Die Witterungsstabilität erhöht die Lebensdauer von Kiri-Produkten für den Außenbereich und reduziert zugleich deren Pflege- und Instandsetzungsaufwand. In Anlehnung an die DIN EN ISO 4628-4 konnten nach einem dreimonatigen Schnellbewitterungstest des Burckhardt-Instituts der Universität Göttingen (wechselnde Bewässerung und UV-Licht-Bestrahlung in kurzen Abständen) weder Risse, Schüsseln noch ein Verziehen von Kiri festgestellt werden.



# ASTREINE ÄSTHETIK.



### **Erwartungen übertreffen.**

KIRITEC bietet ausschließlich Kiriholz aus fachgerecht bewirtschaftetem Anbau. Durch die kontrollierte Wasser- und Nährstoffzufuhr, regelmäßige Wertastungen und einen zeitlich optimal terminierten Erntezeitpunkt erzielt KIRITEC besonders homogene Materialeigenschaften. Profitieren Sie so von einem fast industriell anmutendem, gleichmäßig ästhetischem Holzbild.

# HOLZBAU NEU GEDACHT.

## MOBILITY //

Schiffs- und Bootsbau, Surfboards, Modell- und Segelflugzeuge, Caravanbau

## CONSTRUCTION //

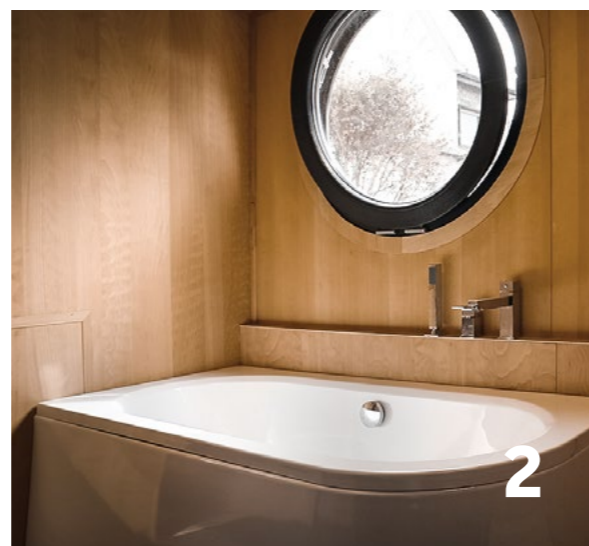
Decken, Treppen, Fenster, Modulbauten und tiny houses, Holzfassaden, Konstruktionen für Messen, Events und Bühnen

## LIFESTYLE //

Möbel, Wohnaccessoires wie Vasen und Schalen, Gartenmöbel, Verpackungen und Aufbewahrungsbehälter

### Leicht. Stark. Beständig.

Die Qualitätsmerkmale von Kiri sind auch im Vergleich mit anderen Holzsorten spürbar überlegen. Ein Werkstoff, der vielfältige Möglichkeiten bietet und aufgrund seiner materialphysikalischen Eigenschaften eine wertvolle Entdeckung für das kontinuierlich wachsende Marktsegment Leichtbau ist. Der mit der Gewichtsreduktion verbundene Nutzen punktet besonders in den oben genannten Bereichen.



### INSPIRIERT?

Lassen Sie Ihrer Kreativität freien Lauf und werden auch Sie Kiri-Fan. Gerne unterstützen und beraten wir Sie bei der Entwicklung oder Umstellung Ihrer Produktion von anderen Holzarten auf europäisches Kiri.

- 1 Hängende Möbel-Module: Jedes Gramm zählt
- 2 Schön und leicht – perfekt für Innenverkleidungen in tiny houses  
Quelle: Bosswerk
- 3 Einsatzbereit für Modul-Leichtbau  
Quelle: MQ Real Estate
- 4 Gut für mehr Leichtigkeit im Bootssport



# LEICHT- GEWICHT IN BESTFORM.

WENN ES UM NACHHALTIGE IDEEN GEHT, WIE  
MOBILES WOHNEN, PASSEN DIE EIGENSCHAFTEN  
VON KIRI BESTENS INS KONZEPT: WENIG GEWICHT  
KOMBIERT MIT HOHER FESTIGKEIT UND BESTEN  
DÄMMEIGENSCHAFTEN.



- 1 Das Material der Wahl für Bootsbau  
 2 Surfboards – wenn sie extrem schön und leicht sein sollen  
 Quelle: Arbo Surfboards  
 3 Einsatz im Saunabau  
 4 Für leichte und haltbare Fassaden

# NEUE MASSSTÄBE SETZEN.

## Nichts leichter als das.

Das Thema Leichtigkeit ist in vielen Branchen gefragt. Leichte und zugleich feste Materialien ermöglichen neue Bauweisen und Produkte, die eine optimierte Performance bieten. Zugleich sparen leichte Materialien Energiekosten auf allen Transportwegen.





# // KIRIHOLZ MIT HERKUNFT.

**LEICHT. STABIL. SYMPATHISCH.**

**Drei Fragen an Peter Diessenbacher, Gründer und Geschäftsführer von KIRITEC.**

**Herr Diessenbacher, wie sind Sie als Diplom-Agraringenieur darauf gekommen, Kiriholz zu produzieren?**

Ich habe den Kiribaum während meiner Studienzeit entdeckt. Von Anfang an war ich fasziniert wie schnell er wächst. Und seine Geschichte gefiel mir: In Japan – woher auch der Name Kiri stammt – nennt man ihn „Holz des Glücks“ und baut daraus Möbel und Musikinstrumente. Mit der Zeit wurde mir klar, dass Kiri riesiges Potenzial besitzt: nicht nur als traditioneller, sondern auch als innovativer Werkstoff. Noch an der Uni habe ich mit Experimenten begonnen, um herauszufinden, ob man den Baum auch in Europa professionell anbauen kann. Als ein neues Gesetz 2009 den Anbau von Holz außerhalb des Waldes förderte, war das die Basis für die Produktion von Kiri auf Ackerflächen – und der Grundstein für unser Unternehmen.

**Abgesehen vom schnellen Wachstum: Was ist das Besondere an Kiriholz?**  
Es ist sympathisch. Das mag seltsam

klingen, aber wer es einmal in der Hand hatte, weiß, wovon ich spreche. Es ist federleicht, hat eine angenehme Haptik, eine schöne Maserung und man holt sich keine Splitter. Ich jedenfalls hatte sofort eine positive Beziehung dazu. Das erste Kiri-Produkt, das ich je hochgehoben habe, war ein Surfbrett. Ein echtes Aha-Erlebnis: Das Holz schien mir auffallend leicht, aber noch dazu hielt es offenbar hohe mechanische Belastung aus! Das fand ich beeindruckend. In der Summe der Eigenschaften ist Kiri mit keinem anderen Holz vergleichbar.

**Und warum sollten wir das Holz ausgerechnet bei Ihnen kaufen?**

Das meiste Kiriholz auf dem Markt ist ungewissen Ursprungs. Bei unserem Holz ist die Herkunft klar: Es wächst nicht in den Tropen oder China, sondern auf nachhaltig bewirtschafteten und gepflegten Plantagen in Europa. Wir wissen immer genau, wann und wo es geerntet wird. Außerdem ist unser Holz nahezu astrein. Das ist so, weil wir das Holz spezieller Kiriarten mit homogenen Eigenschaften anbieten. Und wir steuern die gesamte Produktionskette selbst – vom Transport übers Trocknen und Lagern bis zum Sägen und Verarbeiten. Bei uns wissen Sie immer, woran Sie sind.



# PARTNER FÜR NEUE IDEEN. IHRE.

Bei KIRITEC setzen wir auf Innovation und Kontinuität. Mit Know-How und neuester Technik ausgestattet, wollen wir Partner für unsere Kunden aus Industrie, Handwerk und Handel sein. Ziele sind immer erstklassige Qualität und Ihre Zufriedenheit.

Das aus europäischem Anbau stammende Kiri begutachten wir hinsichtlich verschiedener Kriterien wie Astfreiheit, Farbton, Holzfeuchte oder Wuchs. KIRITEC bietet nicht nur hochwertiges Holz, sondern auch eine kompetente, individuelle Beratung, eine flexible Holzbearbeitung und einen zuverlässigen Lieferservice.



# EIN WERKSTOFF FÜR EIN GRÜNES GEWISSEN.

**NACHHALTIG, UMWELTFREUNDLICH, GUT ZUM KLIMA: KIRI UNTERSTÜTZT UNS DABEI, UNSEREN NACHKOMMEN EINE LEBENSWERTE UMWELT ZU HINTERLASSEN. SECHS ÖKOLOGISCHE FAKTEN ÜBER EIN AUSSERGEWÖHNLICHES HOLZ.**

Wir von KIRITEC wissen aus Erfahrung: Es ist möglich, industrielle Holzprodukte herzustellen und gleichzeitig etwas zum Klima- und Umweltschutz beizutragen. Die Waldflächen der Welt sind begrenzt. Indem wir unsere Kiris auf Plantagen außerhalb des Waldes anbauen, bedienen wir den stetig steigenden Holzbedarf – und erhalten trotzdem natürliche Lebensräume. Neue Herausforderungen brauchen neue Wege. Kiri ist ein neuer Weg.

#### **Kiri bindet viel CO<sub>2</sub>.**

Der Kiribaum ist ein Klima-Baum. Er kann jedes Jahr bis zu 35 Kilogramm des Klimagases CO<sub>2</sub> aus der Atmosphäre binden. Pro Hektar sind das jährlich bis zu 40 Tonnen – das Vierfache der CO<sub>2</sub>-Kapazität eines Mischwaldes. Das liegt vor allem an den großen Blättern, die einen Durchmesser von bis zu 1,20 Meter erreichen können. Das CO<sub>2</sub> bleibt auch nach der Verarbeitung des Kiris im Holz gebunden. So trägt es nachhaltig zum Klimaschutz bei.

#### **Kiri schont natürliche Wälder.**

Wir bauen Kiri auf Plantagen außerhalb des Waldes an. Damit ergänzen wir den ursprünglichen Baumbestand, statt ihn

zu zerstören – und tragen dazu bei, den Nutzungsdruck auf natürliche Wälder zu mindern. Kiri ist außerdem eine echte Alternative zu Tropenhölzern: Es ist unter anderem ähnlich leicht wie Balsa und ähnlich witterungsbeständig wie Teak.

#### **Kiri-Anbau ist nachhaltig.**

Holz von KIRITEC stammt grundsätzlich aus nachhaltigen Quellen. Alle Anbauflächen genügen den strengen europäischen Gesetzgebungen. Als Pionierpflanze benötigt Kiri keine besonders nährstoffreichen Böden. Im Gegenteil, sein Anbau wertet landwirtschaftliche Flächen ökologisch sogar noch auf. Die großen Blätter verwandeln sich in nährstoffreichen Humus. Darüber hinaus bieten die Plantagen vor allem Bienen und anderen Insekten einen geschützten Lebensraum.

#### **Kiri schont den Wasserhaushalt.**

Weil Kiri so schnell wächst, braucht man für die Produktion einer bestimmten Menge Holz nicht nur weniger Zeit, sondern auch weniger Wasser. Als Herzwurzler zeichnet Kiri sich generell durch eine relativ hohe Wassernutzungseffizienz aus, verbraucht also weniger als viele andere Kulturen.



#### **Kiri wächst nach.**

Kiri ist der schnellstwachsende Laubbaum der Welt. Im ersten Jahr kann der Baum bis zu sechs Meter wachsen – und in einem Zehntel der Zeit so viel Holzvolumen produzieren wie eine Eiche. Seine Erntezyklen sind vergleichsweise kurz: Das erste Mal kann ein Kiri bereits nach fünf Jahren geerntet werden. Nach zehn Jahren erreicht er eine Höhe von 12 bis 15 Metern und einen Durchmesser von bis zu 40 Zentimetern. Während andere Bäume nur einmal geerntet werden können, treibt Kiri nach der Ernte direkt wieder aus. Und das gleich viele Generationen hintereinander.

#### **Kiri spart Geld und Energie.**

Das leichte Holz spart auf den Wegen von der Plantage zu uns und zu Ihnen Geld und Energie. Denn das Laderaumvolumen des LKW kann voll ausgeschöpft werden, ohne das zulässige Gesamtgewicht zu überschreiten. Und je mehr Holz transportiert werden kann, desto weniger wird gefahren, getankt und CO<sub>2</sub> ausgestoßen.

### **DER UMWELT VERPFLICHTET.**

KIRITEC versteht sich als sowohl ökologisch orientierter als auch innovativer Hightech-Holzhandel. Entsprechend verantwortungsbewusst handeln und denken wir.



## **HERAUSGEBER**

KIRITEC GmbH  
Kehn 20  
47918 Tönisvorst  
Germany  
T +49 2156 48496 0  
info@kiritec.eu

**KIRITEC.EU**